

Tekst: Susan Peek | Beeld: Comhan Holland B.V.

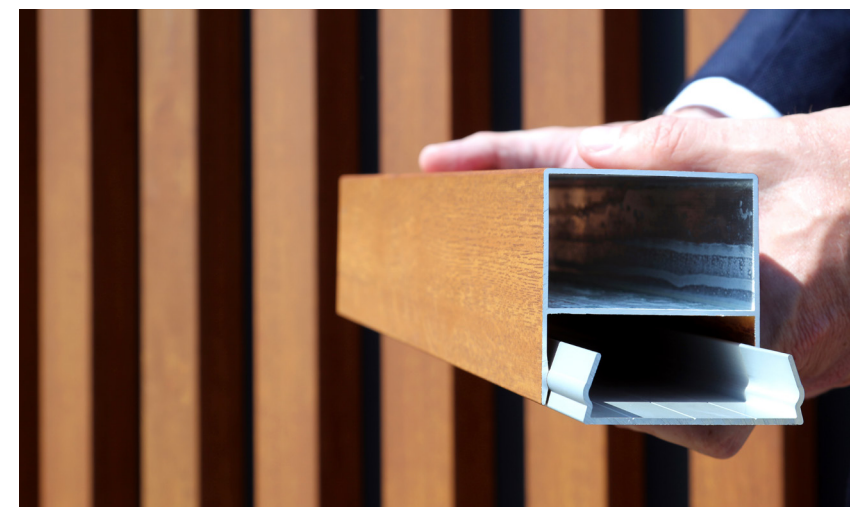
# KLANTSPECIFIEKE EN HOUT GESUBLIMEERDE ALUMINIUM PROFIELEN

Aluminium wordt steeds vaker ingezet in de bouw, industrie en diverse andere sectoren omdat het een veelzijdig inzetbaar en duurzaam materiaal is. De eigenschappen (onder meer licht en sterk) maken aluminium uitermate geschikt voor architecten en constructeurs om het toe te passen in hun ontwerpen. Bovendien is het mogelijk om aluminium stijlvol in te zetten met de gewenste uitstraling.

*Dit gebouw heeft de uitstraling van hout, maar profiteert van de voordelen van aluminium zoals sterk, licht in gewicht en onderhoudsvriendelijk.*



Guido Vermeij, accountmanager Bouw bij Comhan Holland.



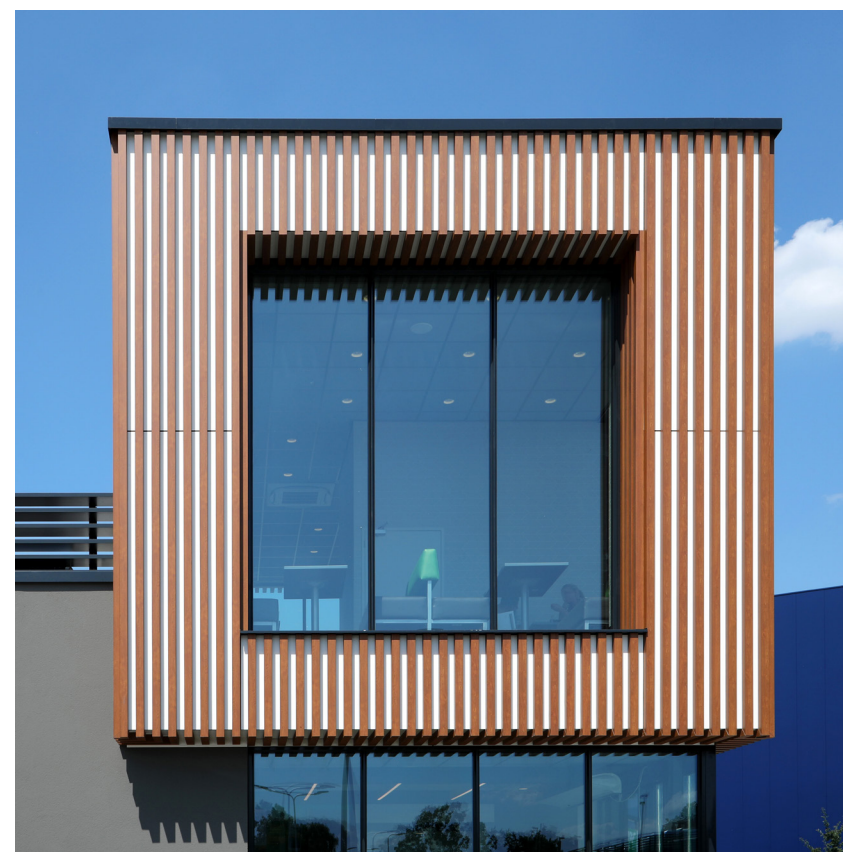
Samen met Koninklijke Jongeneel ontwikkelde Comhan Holland dit tweeledig aluminium profiel met de gewenste houtlook.

Al bijna zeventig jaar is Comhan Holland actief als producerend aluminium groothandel voor de bouw en industrie. Als geen ander kent dit bedrijf de eisen die deze sectoren aan aluminium platen, profielen en systemen stellen. Comhan levert een breed assortiment uit voorraad, en met een enorm arsenaal aan kennis en ervaring biedt zij ook klantspecifieke maatwerkoplossingen.

## Volledig naar wens

"Met klantspecifiek bedoelen we óók het esthetische aspect!" Aan het woord zijn Guido Vermeij (accountmanager) en Jur Teeuwen (adviseur) van Comhan. Vermeij: "Steeds vaker zien we dat klanten willen profiteren van de voordelen van aluminium, maar toch een natuurgetrouwe uitstraling van hout willen verkrijgen. Dat kan! Zowel voor interieur

als exterieur zijn er veel mogelijkheden in gesublimeerd aluminium. Sublimeren is niet nieuw, dat bestaat al langer. Sinds enige jaren passen wij het ook toe op aluminium panelen en profielen." Hoe dat in zijn werk gaat? Teeuwen legt uit: "Op het voorbehandelde aluminium wordt een basiskleur poedercoating aangebracht. Na uitharding is er een stevige verbinding gevormd tussen



Comhan denkt graag mee met klantspecifieke maatwerkoplossingen, zowel bouwtechnisch als esthetisch.

*'Voor de veeleisende en dynamische markt van bouw en industrie zijn we een partner van formaat!'*

de coating en het aluminium. Dan volgt een sublimatie naar bijvoorbeeld houtstructuur om een natuurgetrouwe houtuitstraling te realiseren. Sublimatie is een techniek waarbij door druk en verhitting inkt in de coating wordt gebracht. We hebben de keus uit veertien basiskleuren waarmee we een zeer realistisch eindresultaat met houtstructuren kunnen neerzetten."

## Voordelen van gesublimeerd aluminium met houtstructuur

"Doordat de aangebrachte inkt zich niet op het oppervlak bevindt maar geïntegreerd is in de coating, is deze sterk beschermd tegen invloeden van buitenaf," vult Vermeij aan. "Daarnaast is het onderhoudsvriendelijk en biedt het aluminium nog veel >

meer voordelen. Constructieve en decoratieve materialen zoals hout zijn in verhouding erg massief en zwaar. Aluminium is daarentegen licht in gewicht, sterk en eenvoudig te bewerken. Met onze basisprofielen die op of tegen de gevel zitten, kunnen we door de gewichtsbesparing grotere afmetingen realiseren. Ook zijn de wanden met aluminium composiet materiaal in houtstructuur af te werken met een aluminium profiel in dezelfde houtstructuur. Op die manier vallen de profielen minder op. Tel daarbij op de duurzaamheid en de brandveiligheid van het materiaal en het is helder waarom steeds meer architecten hiervoor kiezen.”

### Bouwtechnisch én esthetisch meedenken

Teeuwen noemt een voorbeeld waarbij Comhan samen met Koninklijke Jongeneel, groothandel in hout, plaat en bouwmaterialen, op zoek is gegaan naar een passende innovatieve oplossing voor de projecten Foodcourt Amersfoort en Zwolle. Samen met een gevelspecialist van Jongeneel is er een tweeledig aluminium profiel ontwikkeld. Kostenbesparend, duurzaam, licht in

## 'Zeer realistische houtweergave op aluminium'

gewicht, makkelijk in onderhoud én eenvoudig te monteren, maar mét de uitstraling van hout. “Best uniek, dat een van origine houthandel als Jongeneel toch open staat voor een kunstmateriaal met de uitstraling van hout.” Uiteraard worden dit soort oplossingen binnen Comhan goed getest door de eigen engineeringafdeling om de kwaliteit en de veiligheid te waarborgen. Vermeij besluit: “We vinden het ontzettend leuk om samen met de klant bouwtechnisch én esthetisch mee te denken. De techniek van extruderen geeft veel mogelijkheden voor nu en in de toekomst. Dankzij het sublimeren heeft de klant inspraak in de vormgeving én afwerking, en ontstaat er een enorme architectonische vrijheid. En door het finetunen met onze R&D-afdeling komen we altijd tot een gezamenlijk goed eindresultaat!” ■

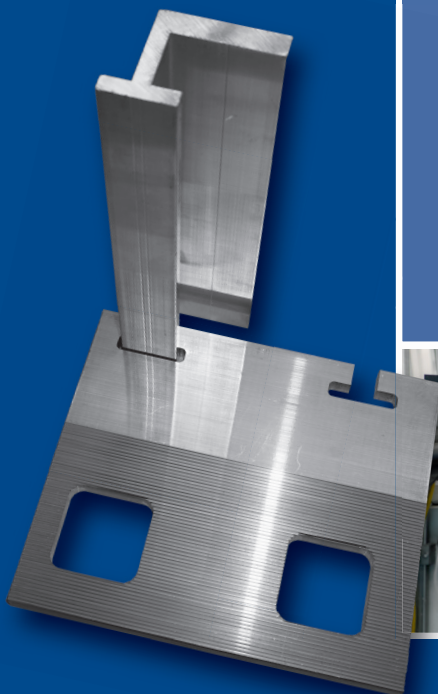


*Dankzij de sublimatie naar houtstructuur hebben de aluminium profielen een natuurgetrouwe houtuitstraling gekregen.*



**COMHANHOLLAND**

ALUMINIUM | R.V.S. | MAATMETAAL



### UW ALUMINIUM PROFIEL ONTWIKKELEN MET COMHAN HOLLAND

- **70 jaar ervaring** in aluminium en extrusie: wij perfectioneren uw profielontwerp voor een optimale extrudeerbaarheid
- **Groot netwerk** extrusiepersen: altijd de juiste keuze voor uw profiel
- Oppervlakte behandelingen mogelijk: zoals **poedercoaten, anodiseren & sublimeren** (houtlook)
- **3D (CNC) profielbewerkingen** op verzoek: vrijwel alles is mogelijk
- Indien gewenst: uw profielen bij ons op voorraad en **op afroep uitgeleverd**



Meer informatie? [www.comhan.com/klantprofielen](http://www.comhan.com/klantprofielen)